

压力表转换接头

型号 910.14

机械附件

应用

转换接头和连接件用于安装压力表和附件过程中

设计特性

阴-阳螺纹转换接头

用于测压孔与压力表连接螺纹不同的情况

阴-阴螺纹转换接头

用于连同阳螺纹或不同尺寸的情况下

阳-阳螺纹转换接头

用于连同阴螺纹或不同尺寸的情况下

自密封螺纹接头 (SS)

用于小的压力表螺纹与较大尺寸的测压孔。在压力表与测压孔间不需要加密封。由WIKAI组装的产品，自密封螺纹接头另外保证平面密封配合。

左旋-右旋活接头

DIN 16 283标准，接头一端是左旋螺纹，另一端是右旋螺纹。该方法不允许使用锥形螺纹，例如NPT。

自密封螺纹活接头

DIN 16 284标准，当压力表安装在可能的任意方向时，这些能够提供良好的密封。该原理不能用于锥形螺纹，例如NPT。

卡箍压力连接

(扩张管接头) 适用于压力表连接于铜或钢材料的高压薄壁管。

棱镜型密封法兰

DIN-标准高压连接头采用棱镜型金属-金属密封环，使用压力高达400 MPa。压力表需要特殊型 G ¾。

焊接式转换接头

LH/RH 的左旋阴螺纹和右旋螺纹用于直接安装于压力接口处 (EN 837-1)。



阳/阴螺纹转换接头
G ½ / G ¼ B



卡箍压力连接
G ½ 400/6



LH/RH 螺母
G ½ / G ½ LH



自密封螺纹活接头
G ¼ / G ½ B

标准型

压力连接

表侧 EN 837-1

尺寸和其他规格见下页表格

材料

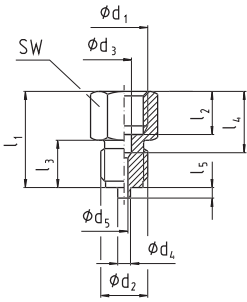
黄铜，
碳钢，
1.4571 不锈钢

优化选项

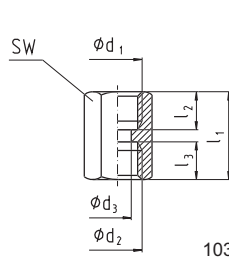
镍铜黄铜合金，
特殊螺纹

尺寸 [mm]

阳-阴螺纹

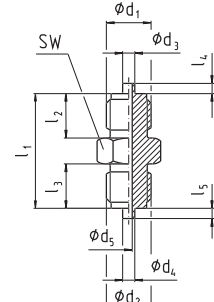


阴-阴螺纹



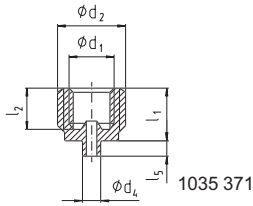
1035 347035 355

阳-阳螺纹



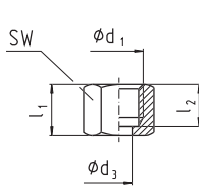
1035 363

自密封螺纹活接头



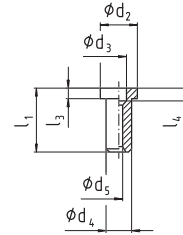
1035 371

联合螺母



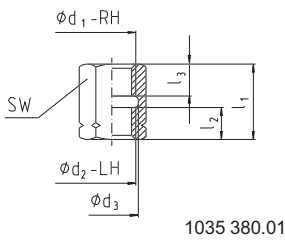
1035 398

活接头



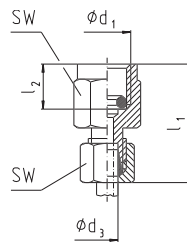
1035 401

左旋/右旋活接头



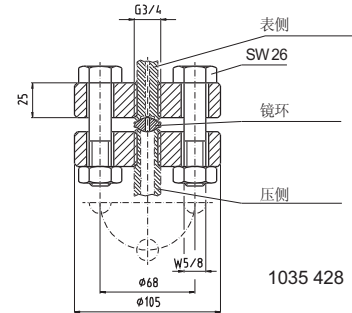
1035 380.01

卡箍压力连接



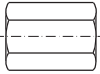

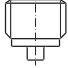

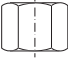
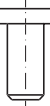
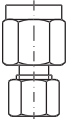
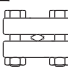
1035 410

棱镜型密封法兰



1035 428

设计	过程连接 1)		尺寸 [mm]								材料	产品编号	
	d ₁	d	d ₃	d ₄	d ₅	l ₂ ca.	l ₂ ca.	l ₃ ca.	l ₄ ca.	l ₅ ca.			SW
	G 1/8	G 1/4 B	4.5	5	3	28	10	13	13	2	14	黄铜	90 90924
	G 1/8	G 1/2 B	4.5	6	3	35	10	20	13	3	22	黄铜	90 90207
	G 1/4	G 1/8 B	5.5	-	3	29	13	10	16.5	-	17	黄铜	90 90215
	G 1/4	G F B	5.5	5.5	3	33	13	16	16.5	3	19	黄铜	90 90223
	G 1/4	G 1/2 B	5.5	6	3	38	13	20	16.5	3	22	黄铜	90 90231
	G 1/4	G 1/2 B	5.5	6	3.5	38	13	20	16.5	3	22	1.4571	90 84924
	G 1/4	1/4 NPT	5.5	-	3	30	13	13	16.5	-	17	黄铜	90 54936
	G 1/4	M 10 x 1	5.5	-	3	29	13	10	16.5	-	17	黄铜	90 64931
	G 1/4	M 12 x 1.5	5.5	5	3	32	13	13	16.5	2	17	黄铜	90 90240
	G 3/8	G 1/4 B	7	5	3	36	16	13	19.5	2	22	黄铜	90 90258
	G 3/8	G 1/2 B	7	6	3	43	16	20	19.5	3	22	黄铜	90 90266
	G 1/2	G 1/4 B	7	5	3	41	19	13	24.5	2	27	黄铜	90 90274
	G 1/2	G 1/4 B	7	5	3.5	41	19	13	24.5	2	27	St	90 74937
	G 1/2	1/4 NPT	7	-	3	43	19	13	24.5	-	27	黄铜	90 44930
	G 1/2	1/4 NPT	7	-	3.5	43	19	13	24.5	-	27	1.4571	90 74929
	G 1/2	G F B	7	5.5	3	45	19	16	24.5	3	27	黄铜	90 90282
	G 1/2	G F B	7	5.5	3.5	45	19	16	24.5	3	27	1.4571	90 24930
	G 1/2	G 1/2 B	7	6	3.5	46	19	20	24.5	3	27	1.4571	90 94920
	G 1/2	1/2 NPT	7	-	3.5	44	19	19	24.5	-	27	1.4571	90 64923
	G 1/2	1/2 NPT	7	-	3	44	19	19	24.5	-	27	黄铜	90 34935
	G 1/2	G 3/4 B	7	6	3	45	19	20	24.5	5	27	黄铜	90 90290
	G 1/2	M 12 x 1.5	7	5	3	41	19	13	24.5	2	27	黄铜	90 90304
	G 1/2	M 20 x 1.5	7	6	3.5	46	19	20	24.5	3	27	1.4571	90 14934
	G 1/2	M 20 x 1.5	7	6	3	46	19	20	24.5	3	27	黄铜	90 90312
M 12 x 1.5	G 1/8 B	5.5	-	3	29	13	10	16.5	-	17	黄铜	90 90320	
M 12 x 1.5	G 1/4 B	5.5	5	3	32	13	13	16.5	2	17	黄铜	90 90339	
M 12 x 1.5	G F B	5.5	5.5	3	33	13	16	16.5	3	19	黄铜	90 90347	
M 20 x 1.5	G 1/2 B	7	6	3	46	19	20	24.5	3	27	黄铜	90 90355	

设计	过程连接 1)		尺寸 [mm]									材料	产品 编号
	d ₁	d ₂	d ₃	d ₄	d ₅	l ₁ ca.	l ₂ ca.	l ₃ ca.	l ₄ ca.	l ₅ ca.	SW		
阴-阴 螺纹 	G 1/8	G 1/8	4.5	-	-	22	10	10	-	-	14	黄铜	90 84932
	G 1/4	G 1/8	5.5	-	-	26	13	10	-	-	17	黄铜	90 94938
	G 1/4	G 1/4	5.5	-	-	30	13	13	-	-	17	黄铜	90 90363
	G 1/2	G 1/4	7	-	-	36	19	13	-	-	27	1.4571	90 14942
	G 1/2	G 1/2	7	-	-	43	19	19	-	-	27	1.4571	90 24948
	G 1/2	G 1/2	7	-	-	43	19	19	-	-	27	黄铜	90 90371
	G 1/2	M 20 x 1.5	7	-	-	43	19	19	-	-	27	黄铜	90 91700
	G 1/2	M 20 x 1.5	7	-	-	43	19	19	-	-	27	St	90 91718
	G 1/2	M 20 x 1.5	7	-	-	43	19	19	-	-	27	1.4571	90 91726
阳-阳 螺纹 	G 1/4 B	G 1/4 B	5	5	3	34	13	13	2	2	14	黄铜	90 90380
	G 1/2 B	G 1/2 B	6	6	3	50	20	20	3	3	22	黄铜	90 90398
	G 1/2 B	G 1/2 B	6	6	3.5	50	20	20	3	3	22	1.4571	90 34943
	G 1/2 B	1/2 NPT	6	-	3.5	49	20	-	3	-	22	1.4571	90 44949
SS 自密封 螺纹接头 	G 1/8	G 1/4 B	-	5	-	14.5	11	-	-	2	-	黄铜	90 91076
	G 1/8	1/4 NPT	-	-	-	13.5	11	-	-	-	-	黄铜	90 14950
	G 1/4	F NPT	-	-	-	19	15.5	-	-	-	-	黄铜	90 24956
	G 1/4	F NPT	-	-	-	19	15.5	-	-	-	-	1.4571	90 74945
	G 1/4	G F B	-	5.5	-	19	15.5	-	-	3	--	1.4571	90 64940
	G 1/4	G F B	-	5.5	-	19	15.5	-	-	3	-	黄铜	90 91084
	G 1/4	G 1/2 B	-	6	-	19	15.5	-	-	3	-	黄铜	90 91092
	G 1/4	G 1/2 B	-	6	-	19	15.5	-	-	3	-	1.4571	90 54944
	G 1/4	1/2 NPT	-	-	-	19	15.5	-	-	-	-	黄铜	90 34951
	G 1/4	1/2 NPT	-	-	-	19	15.5	-	-	-	-	1.4571	90 84940
	G 1/4	M 20 x 1.5	-	6	-	19	15.5	-	-	3	-	黄铜	90 94946
	左旋/右旋活 接头 DIN 16 283 	G 1/2-RH	G 1/2-LH	21.5	-	-	36	15.5	15.5	-	-	27	黄铜
G 1/2-RH		G 1/2-LH	21.5	-	-	36	15.5	15.5	-	-	27	St	90 90410
G 1/2-RH		G 1/2-LH	21.5	-	-	36	15.5	15.5	-	-	27	1.4571	90 92412
G 1/2-RH		M 20 x 1.5-LH	21.5	-	-	36	15.5	15.5	-	-	27	黄铜	90 90428
G 1/2-RH		M 20 x 1.5-LH	21.5	-	-	36	15.5	15.5	-	-	27	St	90 90436
M 20 x 1.5-RH		M 20 x 1.5-LH	20.5	-	-	36	15.5	15.5	-	-	27	黄铜	90 90444
联合螺母 DIN 16 284 	G 1/4	PN 250	6.5	-	-	22	17	-	-	-	17	黄铜	90 90479
	G 1/4	PN 400	6.5	-	-	22	17	-	-	-	17	St	90 90487
	G 1/2	PN 250	12.5	-	-	30	24	-	-	-	27	Brass	90 90495
	G 1/2	PN 400	12.5	-	-	30	24	-	-	-	27	St	90 90509
	G 1/2	PN 400	12.5	-	-	30	24	-	-	-	27	1.4571	90 92382
	M 12 x 1.5	PN 250	6.5	-	-	22	17	-	-	-	17	黄铜	90 90517
	M 20 x 1.5	PN 250	12.5	-	-	30	24	-	-	-	27	黄铜	90 90525
活接头 DIN 16 284 	for G 1/4 / M 12 x 1.5	9.5	5.5	6	2.5	30	-	6	4	-	-	黄铜 3)	90 90533
	for G 1/4 / M 12 x 1.5	9.5	5.5	6	2.5	30	-	6	4	-	-	St 3)	90 90541
	for G 1/2 / M 20 x 1.5	17.5	7	12	3.5	30	-	6	6	-	-	黄铜 3)	90 90550
	for G 1/2 / M 20 x 1.5	17.5	7	12	3.5	30	-	6	6	-	-	St 3)	90 90568
	for G 1/2 / M 20 x 1.5	17.5	7	12	3.5	30	-	6	6	-	-	1.4571	90 92390
卡箍压力 连接 2) 	G 1/4	PN 100	4	-	-	33	14.5	-	-	-	19/10	St	90 90932
	G 1/4	PN 250	6	-	-	37	14.5	-	-	-	19/14	St	90 90452
	G 1/2	PN 600	6	-	-	46	20	-	-	-	27/17	St	90 90460
	G 1/2	PN 600	6	-	-	46	20	-	-	-	27/17	1.4571	90 91734
	G 1/2	PN 600	8	-	-	46	20	-	-	-	27/19	St	90 90940
	G 1/2	PN 600	8	-	-	46	20	-	-	-	27/19	1.4571	90 91742
	G 1/2	PN 600	10	-	-	47	20	-	-	-	27/22	St	90 91246
	G 1/2	PN 600	10	-	-	47	20	-	-	-	27/22	1.4571	90 91750
	G 1/2	PN 600	12	-	-	47	20	-	-	-	27/24	St	90 91254
	G 1/2	PN 600	12	-	-	47	20	-	-	-	27/24	1.4571	90 91769
透镜式 法兰 	G 3/4	≤ 400 MPa	尺寸见图纸									St	90 91165

其他规格的螺纹订货有最低数量限制并且交货期要相应延长

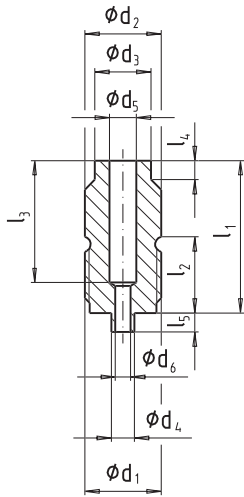
1) EN 837-1 连接, G 3/4 B 除外

2) 供货包括金属箍, PN 250 以上和涉及使用压力, 对于以下温度, 使用压力应相应的降低:
100 °C = 11%, 200 °C = 20%, 300 °C = 29%, 400 °C = 33%.

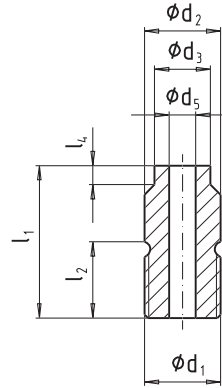
3) 黄铜 = Cu Zn 39 Pb 3 (2.0401).
St = 9 S Mn Pb 28 (1.0718).

焊接式转换接头

圆柱管道螺纹
per EN 837-1 1)



DIN 16 282, 型式 6
左旋活接头



1273 515

标准	d ₁	d ₂ SW	d ₃	d ₄	d ₅	d ₆ 最大	l ₁	l ₂	l ₃	l ₄	产品编号	
											材料	
											1.4571	St
EN 837-1	G ½ B	20	14.7	6	7	4	40	20	32	5	90 94962	90 95020
	M 20 x 1.5 2)	20	14.7	6	7	4	40	20	32	5	90 94970	90 95039
	½ NPT	20	14.7	6	7	4	40	20	32	5	90 94989	90 95047
DIN 16 282	G ½ B - LH	20	14.7	-	7	-	40	20	-	5	90 94997	90 95055
	M 20 x 1.5 - LH 2)	20	14.7	-	7	-	40	20	-	5	90 95004	90 95063

1) 如同以前DIN 16 282型式 4

2) 国标 ISO 螺纹是基于 DIN 16 288 : 1987标准的
按 EN 837 及 DIN 16 282 此螺纹不再是标准的

订货说明

订购所描述的产品只需要7-位数产品编号。优化选项请另询。

上述仪器仪表的设计、尺寸大小及材质均适合当今技术状况。



威卡自动化仪表(苏州)有限公司
威卡国际贸易(上海)有限公司
电话: (+86) 512 68788000
传真: (+86) 512 68780300
邮箱: info@wika.cn
www.wika.com.cn