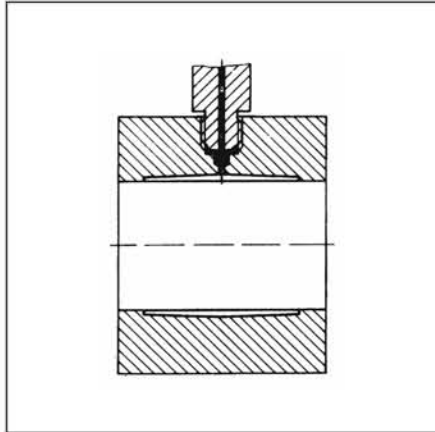


隔膜密封 - 管道型 法兰连接 型号 RD 80



应用

与弹簧管压力表、压力变送器或压力开关结合使用。
适用于流动性、腐蚀性或高粘度的介质。适于直接安装在管道上。

技术参数

过程连接

材质: 不锈钢1.4404 (316 L)
法兰符合EN 1092-1 B 2标准,
DN 25 至 DN 100 或
ASME B 16.5, 1" 至 4"

隔膜

不锈钢1.4404 (316 L)
焊接在管体内侧

仪表侧连接

不锈钢1.4404 (316 L)
内螺纹G $\frac{1}{2}$ "

填充油

硅油

量程

参见价格表

额定压力

PN 4 至 PN 400
Class 150 至 6000

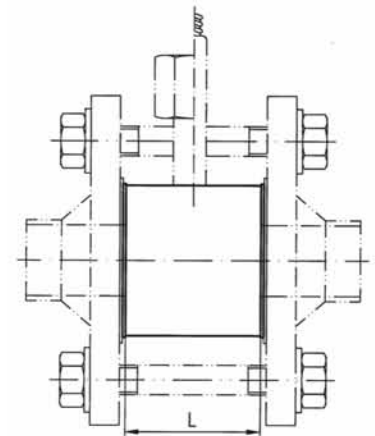
可选项

- 涂层
- 冷却装置 (> 80°C)
- 毛细管连接
- 其它填充液

尺寸 (mm)

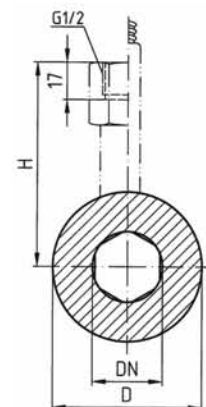
法兰连接符合EN 1092-1 B 2标准

DN	Di	PN	Da	L	H
25	28.5	4-400	68	100	29
40	43.1	4-400	88	100	29
50	54.5	4-400	100	100	29
65	70.3	4-400	120	100	29
80	82.5	4-400	138	60	29
100	107.1	4-400	160	60	29



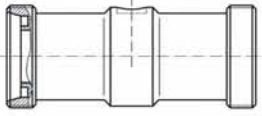
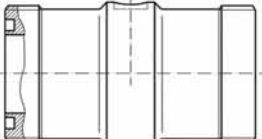
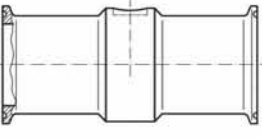
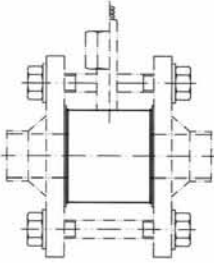
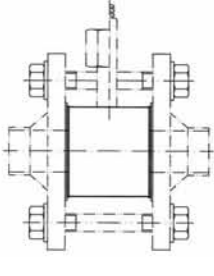
法兰连接符合ASME B 16.5标准

DN	Di	PN	Da	L	H
1"	28.5	150-6000	50	100	29
1 $\frac{1}{2}$ "	43.1	150-6000	73.2	100	29
2"	54.5	150-6000	91.9	100	29
3"	82.5	150-6000	127	60	29
4"	107.1	150-6000	157.2	60	29



隔膜密封 - 管道型 型号 RD 50 / 51 / 60 / 80

DG: M

	RD 50 卫生型, 外螺纹 DIN 11851标准						
	公称直径 DN	额定压力 PN	最小量程* (bar) (不同公称直径)				代码
			63	100	160	DMU	
	15	40	1.6	---	---	4	31952W
	25	40	1.6	2.5	---	0.6	31365W
	32	40	1	2.5	---	0.6	31953W
	40	40	1	2.5	4	0.6	31366W
	50	40	1	2.5	4	0.6	31367W
80	40	1	2.5	4	0.6	31369W	
	RD 51 卫生型, 外螺纹 SMS 1147标准						
	公称直径 DN	额定压力 PN	最小量程* (bar) (不同公称直径)				代码
			63	100	160	DMU	
	1"	40	1.6	2.5	---	1.6	31371W
	1½"	40	1.6	2.5	4	1.6	31372W
	2"	40	1	1.6	2.5	1.6	31373W
	2½"	40	1	1.6	2.5	1.6	31374W
3"	40	1	1.6	1.6	1.6	31375W	
	RD 60 卡箍连接 ISO 2852标准						
	公称直径 DN	额定压力 PN	最小量程* (bar) (不同公称直径)				代码
			63	100	160	DMU	
	1"	40	1.6	2.5	---	1.6	31377W
	1½"	40	1.6	2.5	4	1.6	31378W
	2"	40	1.6	2.5	2.5	1	31379W
	2½"	40	1.6	2.5	2.5	1	31380W
3"	40	1.6	2.5	2.5	1	31381W	
	RD 80 管法兰型 法兰连接 EN 1092-1 B2 标准						
	公称直径 DN	额定压力 PN	最小量程* (bar) (不同公称直径)				代码
			63	100	160	DMU	
	25	4-400	1.6	2.5	---	1.6	31355
	40	4-400	1.6	2.5	4	1.6	31356
	50	4-400	1.6	2.5	2.5	1	31357
	65	4-400	1.6	2.5	2.5	1	31956
80	4-400	1.6	2.5	2.5	1	31358	
	RD 80 管法兰型 法兰连接 ASME B 16.5 标准						
	公称直径 DN	压力等级 Class	最小量程* (bar) (不同公称直径)				代码
			63	100	160	DMU	
	1"	150-6000	1.6	2.5	---	1.6	31360
	1½"	150-6000	1.6	2.5	4	1.6	31361
	2"	150-6000	1.6	2.5	2.5	1	31362
	3"	150-6000	1.6	2.5	2.5	1	31363
4"	150-6000	1.6	2.5	2.5	1	31364	

*适用于标准填充液, 直接安装(无毛细管), 安装于室内, 介质温度20℃。